



ANNO ACCADEMICO 2012/2013

Esercitazione del corso di: **Sistemi Orientati ad Internet**

DESCRIZIONE

Si chiede di realizzare una applicazione Web che fornisca servizi per studenti universitari (es. iscrizione ad un esame, visualizzazione dei risultati di un esame, ecc.). I servizi saranno resi disponibili come uno o più Web service. Il progetto prevede una fase iniziale di analisi (quali funzionalità rendere disponibili, raggruppamento delle funzionalità in Web service) e progettazione (descrizione mediante diagramma E-R dello schema concettuale della base di dati per tale applicazione, definizione delle interfacce dei Web service, ...) a cui farà seguito una fase di implementazione della logica di dominio e dei web service e al termine una fase di test.

STRUMENTI DA UTILIZZARE

Linguaggio Java, MySQL, Tomcat, Axis2, eclipse.

Suggerimento:

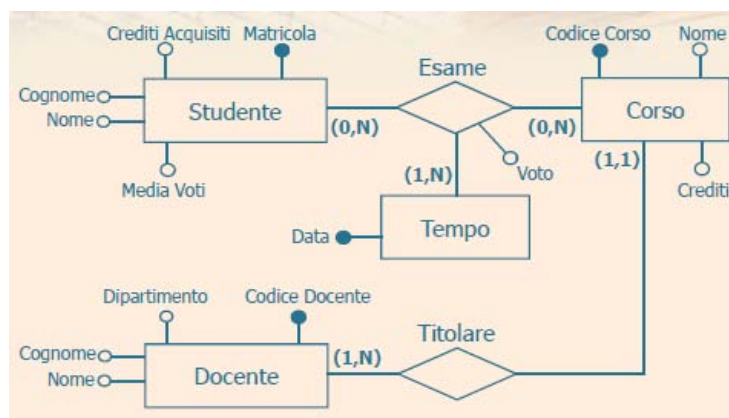
Bozza di possibile schema ER:

Studente(Matricola, Nome, Cognome, MediaVoti, CreditiAcquisiti, ...)

Corso(CodiceCorso, Nome, Crediti, ...)

Esame(Matricola, CodiceCorso, Voto, ...)

...



NOTA: è importante la qualità del software prodotto, in altri termini è preferibile un software con funzionalità ridotte ma di qualità e quindi facilmente estendibile.